




SHINING 3D

EinScan Pro 2X V2

ESCÁNER 3D PORTÁTIL
MULTIFUNCIONAL





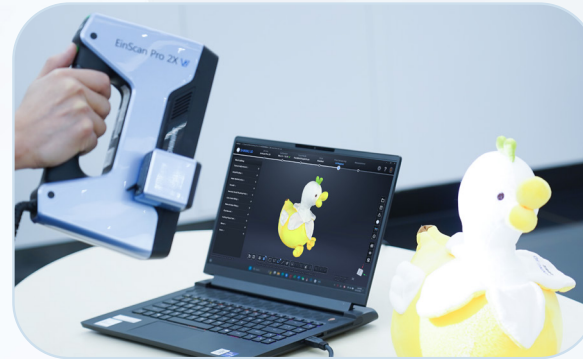
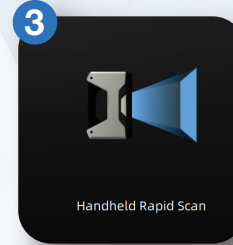
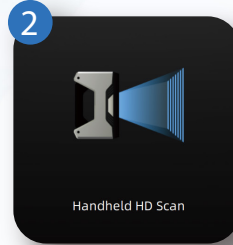
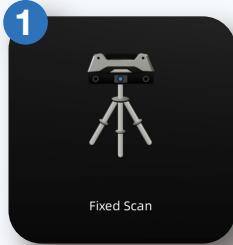
Tus escaneos 3D ahora con mayor calidad y eficiencia

Lorem ipsum

El EinScan Pro 2X V2 pertenece a la nueva generación de escáneres 3D de mano, que ha desarrollado su tecnología en base al feedback obtenido de nuestros usuarios. Gracias al equipo de I+D de SHINING 3D, este escáner mejora la eficiencia del modelado 3D aumentando la velocidad, precisión y calidad de sus resultados.

Modos de escaneado y alineación versátiles

Los modos de escaneado disponibles incluyen el escaneado rápido manual, escaneado HD manual y escaneado fijo con o sin plataforma giratoria. Además, existen varios modos de alineación, como la alineación de características, la alineación de marcadores, la alineación de texturas, la alineación de objetivos codificados con plataforma giratoria, la alineación de marcadores globales y la alineación manual.

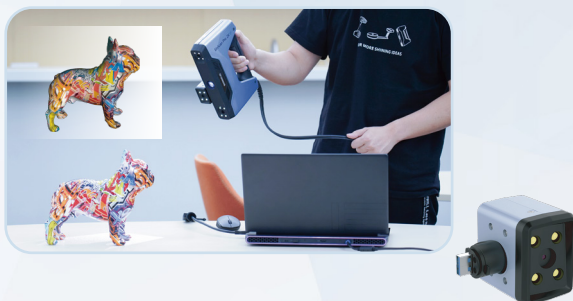


Diseño modular

Escanea objetos de todos los tamaños

El EinScan Pro 2X V2 captura fácilmente objetos de todos los tamaños. Podrás escanear desde la puerta de un coche hasta los detalles más recónditos de cualquier pieza industrial. EinScan Pro 2X V2 proporciona una precisión y eficacia sin igual, además de ofrecer una gran variedad de aplicaciones.

El Color Pack y el Industrial Pack son complementos opcionales para el EinScan Pro 2X V que ofrecen diversas características y aplicaciones de escaneado.



Color Pack

Permite al EinScan Pro 2X V2 capturar texturas a todo color y con geometrías.



Industrial Pack

Permite al EinScan Pro 2X V2 realizar exploraciones automáticas estáticas sobre un trípode para mejorar la precisión.



Texture Mapper Lite

Descargue el software gratuito Texture Mapper Lite para combinar datos escaneados y fotogrametría con fotos hechas con cámara digital, y así crear un modelo 3D con textura.



EXScan Pro: Software avanzado e intuitivo

El EinScan Pro 2X V2 incluye el software EXScan Pro para garantizar una experiencia de escaneo más sencilla y fácil de usar, tanto para principiantes como para usuarios experimentados. Cuenta con diferentes funciones dependiendo del modo seleccionado: modo fijo, modo portátil y el flujo de trabajo de postprocesamiento.

Escaneo fijo

- ✓ Escaneo con un solo clic
- ✓ Corte de fondo
- ✓ Reconocimiento de marcadores en tiempo real

Escaneo manual

- ✓ Plano de corte automático
- ✓ Edición de marcadores/nube de puntos
- ✓ Distancia flexible entre puntos
- ✓ Función “volver atrás/deshacer”
- ✓ Indicador de calidad de datos

Postprocesamiento fácil de usar

- ✓ Relleno de agujeros
- ✓ Espejo
- ✓ Escala
- ✓ Movimiento de objetos
- ✓ Alineación rápida
- ✓ Marcador/Nube de puntos/
Medición de mallas
- ✓ Múltiples tipos de visualización de datos
- ✓ Visualización de modelos

Características generales

- ✓ Texture Mapper Lite
- ✓ Espacio gratuito en la nube digital SHINING 3D
- ✓ Compatible con 3Dconnexion SpaceMouse



Integración disponible en Multiple Software Platforms

Actualmente, el software EXScan Pro se integra perfectamente en cinco aplicaciones de terceros: Geomagic ControlX, Geomagic DesignX, Geomagic Essentials, QuickSurface y VeriSurf.

Esta integración mejora la facilidad y comodidad de su procesamiento de datos posterior. Además, dentro del EXScan Pro, puedes cambiar al Texture Mapper Lite directamente y así cambiar la textura del elemento y obtener resultados más precisos.



Multiple Applications



Ingeniería inversa

El EinScan Pro 2X V2 logra un escaneado de alta precisión en modo fijo, con una exactitud de disparo único de hasta 0,04 mm. Este escáner 3D es la herramienta perfecta para acelerar tus procesos de ingeniería inversa.



Arte y patrimonio cultural

Con el EinScan Pro 2X V2 podrás digitalizar objetos, esculturas y obras de arte de la manera más rápida y sencilla. Además, si le añades el complemento Color Pack, podrás obtener modelos 3D realistas y capturar hasta el más mínimo detalle.



Educación e investigación

Tanto si quieres escanear modelos anatómicos, como trabajar en proyectos de bricolaje o explorar el mundo de los dinosaurios, el EinScan Pro 2X V2 será tu perfecto aliado.



Display

Con EinScan 2X V2, podrás crear réplicas digitales de manera eficiente y detallada. Puedes utilizar estos modelos 3D para la producción de efectos especiales, proyectos de e-commerce, desarrollo de videojuegos y mucho más.

TECHNICAL SPECIFICATIONS

EinScan Pro 2X V2

Modo de escaneo	Escaneo HD manual	Escaneo rápido manual	Escaneo fijo con mesa giratoria (con Industrial Pack incluido)	Escaneo fijo sin mesa giratoria (con Color Pack incluido)
Exactitud	hasta 0.045 mm	hasta 0.1 mm	0.04mm (single-shot accuracy)	
Exactitud Volumétrica	0.3 mm/m (con marcadores)		/	
Resolución de la cámara	1.3 MP		1.3 MP	
Distancia de puntos	0.2 ~ 2 mm		0.16 mm	
Velocidad de escaneo	10 fps 3,000,000 puntos/s	30 fps 1,500,000 puntos/s	Escaneo único < 1s	
Rango de escaneo	150 x 120 mm ~ 250 x 200 mm			
Profundidad de campo	300 ~ 500 mm			
Distancia de trabajo	400 mm			
Fuente de luz	LED			
Modo de alineación	Alineación de marcadores, Alineación de texturas, Alineación de característica, Alineación híbrida	Alineación de marcadores, de texturas, de características, híbrida.	AI. de objetivos codificados con mesa giratoria, características, marcadores, alineación manual, alineación de marcadores globales.	Alineación de marcadores, de características, manual, de marcadores globales.
Escaneo de textura	Sí (con complemento "Color Pack")			
Escaneo al aire libre	Sí (evitar la luz directa)			
Objetos especiales	Para los objetos transparentes, muy reflectantes u oscuros, sacuda el polvo antes de escanear.			
Software incluido	EXScan Pro			
Salida de datos de impresión	Posibilidad de exportar el modelo 3D directamente a la impresora 3D			
Formato de salida	OBJ; STL; ASC; PLY; P3; 3MF			
Peso	1.13 KG (incluye el cable USB3.0)			
Rango de temperatura de escaneo	0 ~ 40°C			
Rango de humedad de escaneo	10 ~ 90%			
Conexión	USB 3.0			
Sistemas operativos compatibles	Win7; Win8; Win10; (64 bit)			
Configuración PC recomendada	Tarjeta gráfica: serie NVIDIA GTX/RTX, mayor o menor de GTX 1080; Memoria de video ≥4G; Procesador: i7-8700 o más; Memoria: ≥64G			
Configuración PC necesaria	Tarjeta gráfica: Igual o mayor de NVIDIA Quadro card P1000 o de NVIDIA GTX660; Procesador: intel (R) Xeon E31230, intel (R) i5-3470, intel (R) i7-3770; Memoria: ≥16G			

[1]. La precisión volumétrica se refiere a la relación entre la precisión de los datos 3D y el tamaño del objeto; la precisión se reduce 0.3mm por cada 100 cm. La conclusión se obtiene midiendo el centro de la esfera bajo la alineación del marcador.

[2]. Hay que seleccionar la alineación al escanear objetos con características geométricas ricas en la superficie.

[3]. La alineación híbrida significa que la alineación del marcadores y la de características se pueden cambiar automáticamente.

[4]. Esta alineación necesita el Paquete de Color, y requiere una rica información de textura de color en la superficie del objeto. SHINING 3D reserva el derecho de explicar cualquier alteración de las especificaciones y las imágenes. Se puede consultar einscan.com para obtener más información.